

このたびはSSC(ササキスポーツクラブ)オリジナルパーツをお買い上げいただき誠にありがとうございます。  
取付作業を行う前にこの取扱説明書を熟読してくださいますようお願い申し上げます。  
開梱時に部品の欠品・不具合等がございましたら下記までご連絡ください。

(有)ササキスポーツクラブ Tel.059-386-5600  
三重県鈴鹿市稲生町7343-1

## ■注意■ (下記の内容を厳守されない場合には重大な事故の原因となることがあります)

- ・本製品の取付作業は製品および車両をよく理解した人が実施してください
- ・取付作業に自信がない場合、取付作業は専門のワークショップへ依頼してください
- ・作業ミスにより生じたいかなる物的・人的損害につきましても弊社では責任を負いかねます
- ・取付後は定期的に取付状態の点検・調整を実施してください
- ・一度車両へ取り付けた製品の外観異常によるクレームは原則として受け付けません
- ・製品の加工・改造は絶対に行わないで下さい

### 作業実施前に

- ・車両のエンジンを停止し、メンテナンススタンド等により車体を確実に固定してください
- ・必要に応じて作業中の車体への傷付きを防止するために適切な処置を実施してください



取付可能



取付不可能

NG

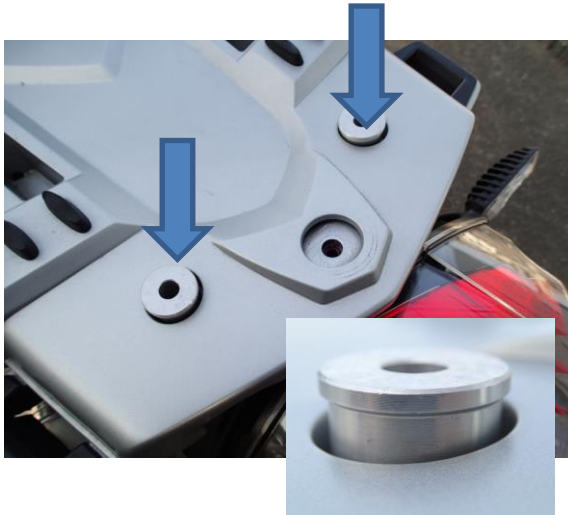
車両側の仕様により装着できないものがあります  
上図を参考にご確認ください



### 梱包内容

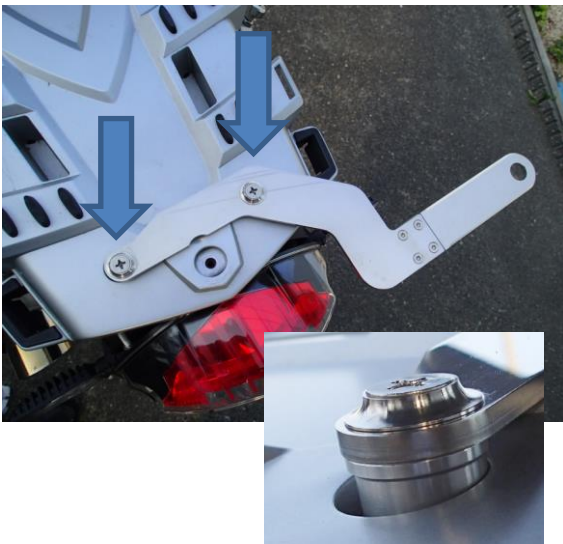
アンテナブラケット本体 × 1

カラー・ボルト・ワッシャー 各2  
(左図参照)



(1)

車両からリアキャリアを取り外します  
そして左図を参考に商品付属のカラーを挿入します  
カラーの向きにに注意してください



(2)

左図を参考に商品付属のボルトとワッシャーを使い  
アンテナブラケットを固定します



(3)

外したキャリア等を元通りに取り付け直します  
その際にアンテナブラケットが干渉してキャリアが取り  
付けられない場合には、アンテナブラケットを取り付け  
直して下さい。