

F650GS(2気筒) F700GS 800GS/GS-A

フルエキゾーストマフラー

SF-42-F/FC

説明書

S a s a k i SPORTS CLUB

三重県鈴鹿市稲生西3-9-35 TEL:059-386-5600 FAX:059-386-3344

当社のフルエキゾーストマフラーをお買いいただきました。誠にありがとうございます。説明書をお読みになってから、マフラー交換を行ってください。

BMW純正のアルミニウム製エンデューロエンジンガードを装着されている場合、マフラーと干渉してしまいますのでカラーが必要です（ご注文時にご依頼いただいた場合のみ同梱しております。必要な方はご連絡ください）。

※エンジンアンダーガード、エンジンガード、パニアケースホルダーなどとの同時装着にあたっては、加工が必要な場合があります。

<付属内容>

サイレンサー 1本

マフラーバンド 1個

センタースタンドストッパー 1個

ボルト&ワッシャー 1セット

エキゾーストパイプ 4本

サイレンサー吊り下げ用ステー 1個

スプリング 5本

ボルト&ナット 1セット

<取付方法>

※ノーマルマフラーを取り外します



スプリング2本とボルト1本を外し、ノーマルマフラーを車両後方へ引き抜きます



ラジエター下部のボルトを外します



ボルトを外し、ラジエターを車両右側へずらし
ます(このときラジエターを完全に外さないよう
にしてください)



ファンシュラウドを取り外します

エキパイのフランジをとめているナット4個を
均等に緩めます



ボルトを外し、O2センサーを取り外します

前工程で緩めたナット4個を取り外し、エキゾ
ーストパイプを取り外します



エンジンとエキゾーストパイプの間にあるガス
ケットは再使用します(入れ忘れに注意してくだ
さい)

※フルエキゾーストマフラーを取り付けます



エキゾーストパイプ4本を車両前方から仮付けしていきま

す
短いパイプは右側用、長いパイプは左側用です





サイレンサー吊り下げ用ステーを付属のボルト
&ワッシャーで車体に取り付けます



マフラーバンドと付属のボルト&ナットでサイ
レンサーを仮止めし、位置決めをします



エキゾーストパイプの位置決めをします(このと
き集合部がフットブレーキレバーに当たらず、エ
ンジンに近すぎない位置にしてください)



スプリングを掛けてください

仮止めした部分を本締めしてください



○2センサーを取り付けます



センタースタンド、ゴムストッパーを取り外し、
付属のストッパーを取り付けます

- ※ ラジエター、ファンシュラウド、カウルなどを元に戻します
- ※ マフラーを脱脂します

BMW純正のアルミニウム製エンデューロエンジンガードを装着されている場合、マフラーと干渉してしまいますので、以下の方法でカラーをご使用ください。

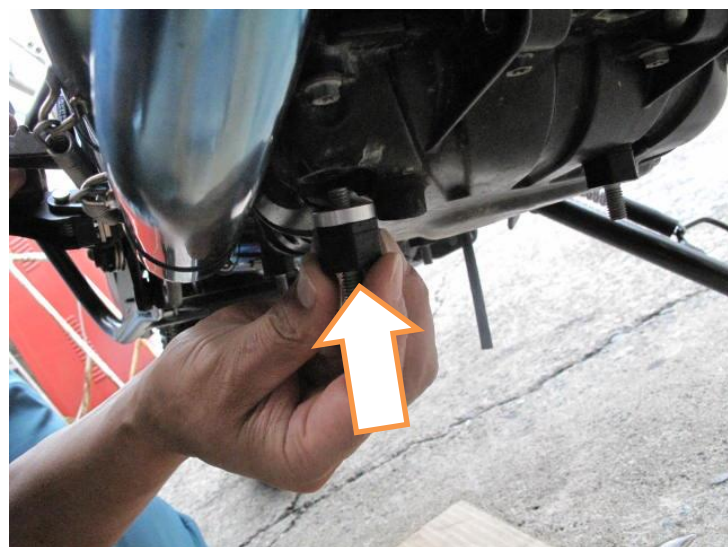
<部品内容>

カラー5mm（薄いもの） 4枚

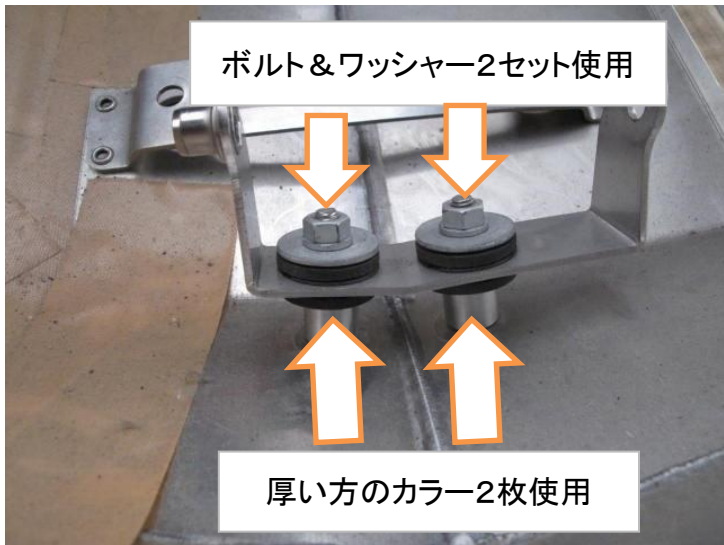
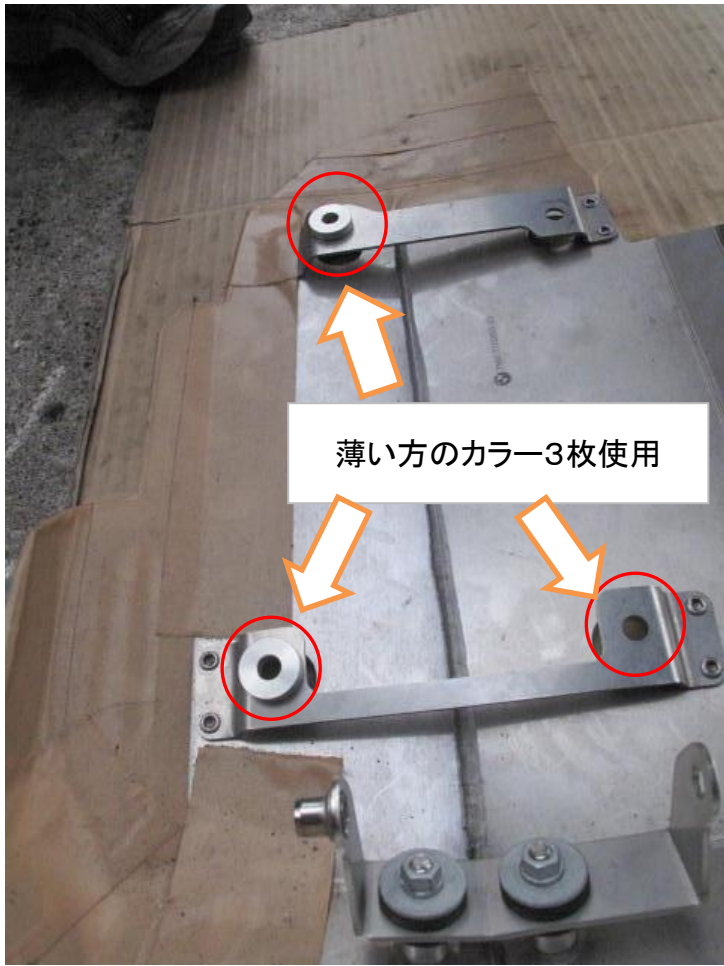
カラー10mm（厚いもの） 2枚

ボルト&ワッシャー 2セット

<作業内容>



上記でカラーを入れたボルトは右前にセットします



ボルト&ワッシャー、厚いほうのカラーに左右の区別はありません

この時点では仮留めにします



車体に組み付けてから本締めします

ご不明な点がございましたらお気軽にお問合せください。